



SPIS® opšte informacije:

Jedinstvena "Modularna Samoodrživa Tehnološka Kombinacija" koja cilja na "Kompletno Prefabrikovano Rešenje" za izgradnju, pregrađivanje i opremanje "Visoko-frekventnih Sanitarnih Prostorija" i "Svlačionica" bazirana na idejama "Uštede", "Primenjene Jednostavnosti" i "Samoodrživosti" ali bez zapostavljanja standardnih osobina kao što su "Kvalitet", "Dugotrajnost", "Mobilnost", "Higijena" i "Jedan Isporučilac – Proizvođač".

SPIS® prednosti za građevinske kompanije:

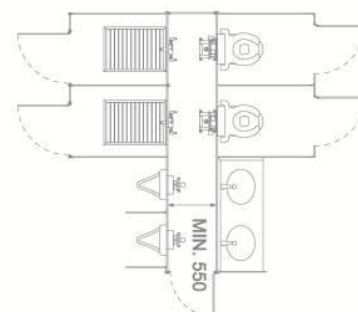
- >Ušteda u vremenu montaže
- >Bolje iskorišćenje radne snage van gradilišta
- >Manje oslanjanje na kvalifikovanu radnu snagu
- >Do 60% brža montaža
- >Smanjenje povreda na radu
- >Bolja organizacija gradilišta

SPIS® prednosti za projektante:

- >Vodeće rešenje
- >Tehnološki napredan
- >Fleksibilnost pri projektovanju
- >Bolja organizacija gradilišta
- >Bolja kontrola troškova
- >Bolja održivost
- >Jedan proizvođač/isporučilac
- >U potpunosti prefabrikovan
- >Kontrolisano proizvodno okruženje
- >Garantovan kvalitet
- >Izvanredna završna obrada
- >Svest o higijeni
- >Ušteda vremena pri projektovanju

SPIS® prednosti za krajnje korisnike-investitore:

- >Bolja preventiva širenja zaraza
- >Lak za čišćenje
- >Dug vek trajanja – izdržljivost
- > Anti-vandal zaštita
- >Lak za održavanje i čuvanje
- > 100% vraća uloženo



>**SPIS Professional®**: tehnološka kombinacija „Modularnih Samostojećih Dvostrano Funkcionalnih Pregradnih Zidova“ ili „Montažnih Zidnih Obloga“ od „Kompaktnog Visoko-presovanog Laminata“ (CHPL) visine pod/plafon ili tzv.otvorene pregrade. Sistem je opremljen posebnom "Soema Professional" linijom "Sanitarija i Elektroinstalacija" koji se mogu servisirati direktnim pristupom kroz ulazna vrata ili sa spoljne strane bez demontaže panela, završno opremljeni "Električnim instalacijama i Kablovima", "Vodovodnim, Kanalizacionim i Ventilacionim Mrežama" fabrički pripremljeni i montirani na sistem. SPIS® se može "Preseliti" na drugu lokaciju uz minimalne troškove. Garancija: 3 godine.

SPIS® Professional: Tabela sastavnih delova

SAN.EI	Sanitarije & Elektroinstalacije	Professional
MDFP	Modularne Dvostrano Funkcionalne Pregrade	Cavedio
MZO	Montažne Zidne Obloge	Obloge
SK.PP	Sanitarne Kabine & Pregrade Pisoara	Scena-Galeria-Composit-Colour Glass
UVKV	Unutrašnja vodovodna, kanalizaciona & ventilaciona mreža	Cevi, Dodatna oprema od mesinga itd.
UEI.K	Unutrašnje Elektroinstalacije & Kablovi	Razvodna tabla, Kablovi itd.
UNK	Unutrašnja Noseća Konstrukcija	Strukturni nosači itd.

>**SPIS Solid®**: tehnološka kombinacija „Modularnih Samostojećih Dvostrano Funkcionalnih Pregradnih Zidova“ ili „Montažnih Zidnih Obloga“ od „Kompaktnog Visoko-presovanog Vlaknastog Laminata“ (CHPFL) visine pod/plafon ili tzv.otvorene pregrade. Sistem je opremljen posebnom "Soema Solid" linijom "Sanitarija i Elektroinstalacija" koji se mogu servisirati direktnim pristupom kroz ulazna vrata ili sa spoljne strane bez demontaže panela, završno opremljeni "Električnim instalacijama i Kablovima", "Vodovodnim, Kanalizacionim i Ventilacionim Mrežama" fabrički pripremljeni i montirani na sistem. SPIS® se može "Preseliti" na drugu lokaciju uz minimalne troškove. Garancija: 2 godine.

SPIS® Solid: Tabela sastavnih delova

SAN.EI	Sanitarije & Elektroinstalacije	Solid
MDFP	Modularne Dvostrano Funkcionalne Pregrade	Cavedio
MZO	Montažne Zidne Obloge	Obloge
SK.PP	Sanitarne Kabine & Pregrade Pisoara	Composit
UVKV	Unutrašnja vodovodna, kanalizaciona & ventilaciona mreža	Cevi, Dodatna oprema od mesinga itd.
UMEK	Unutrašnja Mreža Elektroinstalacija & Kablova	Razvodna tabla, Kablovi itd.
UNK	Unutrašnja Noseća Konstrukcija	Strukturni nosači itd.

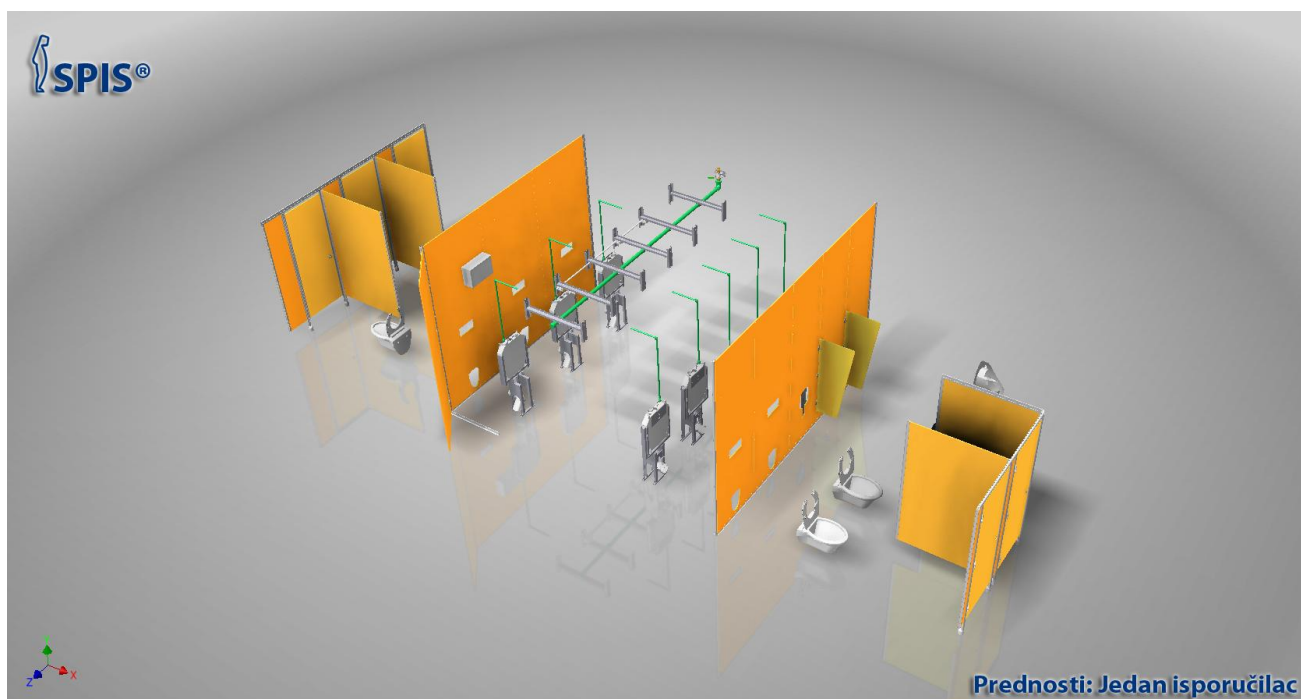
>SPIS® paket:

- > SPIS® "Projektna Dokumentacija" prema zahtevu projekta i potrebama kupaca.
- > SPIS® "Plan Vodoinstalacije, Kanalizacionih cevi i Ventilacije" za sve pozicije koje definišu tačne pozicije dovodnih/odvodnih tačaka kako bi se korektno pripremile ViK instalacije. Hidraulički plan se odnosi isključivo na projektovane sisteme, dizajniran je od strane Soema stručnjaka i usklađen sa "ViK projektom objekta".
- > SPIS® "Unutrašnja Vodovodna, Kanalizaciona i Ventilaciona Mreža" prefabrikovana i montirana na pregrade sistema van zidova i podova.
- > SPIS® "Plan Elektroinstalacija" za sve projektovane pozicije koji definiše sve tačke potrebne za elektroinstalacije. Ovaj plan se odnosi isključivo na projektovane sisteme, dizajniran je od strane Soema stručnjaka i usklađen sa "Glavnim Planom Elektroinstalacija objekta".
- > SPIS® "Unutrašnja Mreža Elektroinstalacija i Kablova" prefabrikovana i montirana na pregrade sistema van zidova i podova.
- > SPIS® "Potpuno oblaganje zidova" ili "Delimično oblaganje zidova" panelima kompaktnog visoko-presovanog laminata (CHPL) ili panelima kompaktnog visoko-presovanog vlaknastog laminata (CHPFL) u boji ili sa teksturom, na specijalno dizajniranim samostojećim nosačima i sanitarnim podlogama.
- > SPIS® "Elektro-senzorske Sanitarije i Oprema" definisane odabranom kategorijom.
- > SPIS® "Tehnička uputstva" za pripremu stolarskih, gipsanih i zidarskih radova za vrata ili druge periferne elemente pre montaže.
- > SPIS® "Uputstvo za montažu".
- > SPIS® "Sertifikat montiranog sistema".

Sistem: SPIS®	Proizvodi primenjeni u sistemu	Radovi na montaži sistema
SAN.EI	Sanitarije & Elektroinstalacije	Montaža Sanitarija & Elektroinstalacija
MDFP	Modularne Dvostrano Funkcionalne Pregrade	Montaža Dvostrano Funkcionalnih Pregrada
MZO	Montažne Zidne Obloge	Montaža Zidnih Obloga
SK.PP	Sanitarne Kabine & Pregrade Pisoara	Montaža Sanitarnih Kabina & Pregrada Pisoara
UVKV	Unutrašnja vodovodna, kanalizaciona & ventilaciona mreža	Montaža Unutrašnjih Vodoinstalacija & Cevi
UMEK	Unutrašnja Mreža Elektroinstalacija & Kablova	Montaža Unutrašnjih Elektroinstalacija & Kablova
UNK	Unutrašnja Noseća Konstrukcija	Montaža Nosača, Opreme & Dodatnih Instalacija

> **Ušteda vremena:** SPIS® je rešenje koje praktično može da eliminiše nedostatak vremena. Činjenica da je kompletan sistem "Modularan i Prefabrikovan" obezbeđuje "Raniji Početak Priprema" i veću "Predvidljivost Organizacije Gradilišta" što znači da se lako i brzo montira, i sa mogućnošću prilagođavanja. Ovo rezultira neverovatnom uštedom vremena čak do 60% u završnoj fazi gradnje bilo kog projekta.

> **Ušteda rada, vremena i poboljšanja održivosti sistema:** primenom SPIS® sistema nema potrebe za pripremnim i završnim radovima koji su prethodno uračunati što utiče na smanjenje otpada, rada i materijala. U isto vreme "Premeštanjem Pripremnih Radova" sa gradilišta u "Kontrolisano Proizvodno Okruženje" poboljšava bezbednost na radu "svodeći mogućnost povreda na minimum" zatim smanjuje "udar aktivnosti na gradilištu", uključujući "buku" i "kretanje vozila" i na taj način podiže sveukupan nivo rada.



> **Značaj jednog isporučioaca:** "Jedinstven Proizvođač – Dobavljač" koji isporučuje i montira kompletan "Fabrički Konstruisan" tehnološki sistem "Projektovan po Poslednjeg Detalja" koristeći najnoviju "Tehnologiju Proizvodnje" će garantovati "Izvanredno Visok Kvalitet" i "Trajan proizvod", koji takođe može biti "Preseljen" uz minimalne troškove. Tako redak izbor "Poboljšava Životni Ciklus" sistema, jer jedan izvor poput Soeme dizajnira kako bi obezbedila "Post-prodajnu Sigurnost", veću "Usaglašenost Elemenata", veću "Predvidljivost Troškova", "Isporuku" i "Organizaciju Gradilišta".

> **Poređenje cena:** SPIS® sistem dolazi "Sanitarno kompletan" i "Polu-montiran" i pokriva sve projektovane površine, vodoinstalacije, odvodne cevi i elektro-materijal do najsitnijih detalja. Kada poredimo cene klasičnog metoda gradnje i SPIS® sistema moramo se setiti da oduzmemo trošak oblaganja zidova, "Faktor Uštede Vremena", "Faktor Redukcije Dnevnice", "Faktor Redukcije Kvalifikovane Radne Snage", "Faktor Smanjenja Otpada" kao i različite materijale koje sistem nudi. SPIS® obezbeđuje 100% povraćaj vrednosti investicije.

>**Poređenje vremena montaže:** za oblaganje 35m² neobrađenog zida kompletnom sanitarnom opremom i instalacijama sa 2 dupla lavabo pulta, 4 toalet bloka i 3 pisoara (vreme isporuke različitog materijala na projektovane pozicije: nije uračunato) klasičnim metodom gradnje potrebno je minimum 54 radna sata (6 dana +) sa brzim i iskusnim timom od 5 VKV (zidar, moler, bravar, vodoinstalater, keramičar, električar) i 8 NKV radnika. Montaža SPIS® sistema u istim radnim uslovima zahteva 20 radnih sati (2 dan +) sa timom od 3 VKV (bravar i vodoinstalater) i 2 NKV radnika uz mogućnost momentalnog puštanja prostora u rad.

Tabele poređenja vremena montaže klasičnim metodom i korišćenjem SPIS® sistema:

35m ²	Vrsta radova	VKV radnici	NKV radnici	Radni sati
Klasični metod	Zidarski/Gipsarski radovi	1 Zidar	2 Radnika	12 sati
Klasični metod	Vodoinstalacije i Ventilacija	1 Vodoinstalater	1 Radnik	10 sati
Klasični metod	Obloge & Pločice	1 Keramičar	2 Radnika	16 sati
Klasični metod	Senzorske sanitarije & Sanitarna oprema	1 Vodoinstalater	1 Radnik	8 sati
Klasični metod	Elektroinstalacije & Oprema	1 Električar	1 Radnik	4 sata
Klasični metod	Vrata & Dodatna oprema	1 Bravar	1 Radnik	4 sata
Ukupno		5 VKV radnika	8 NKV radnika	54 sata

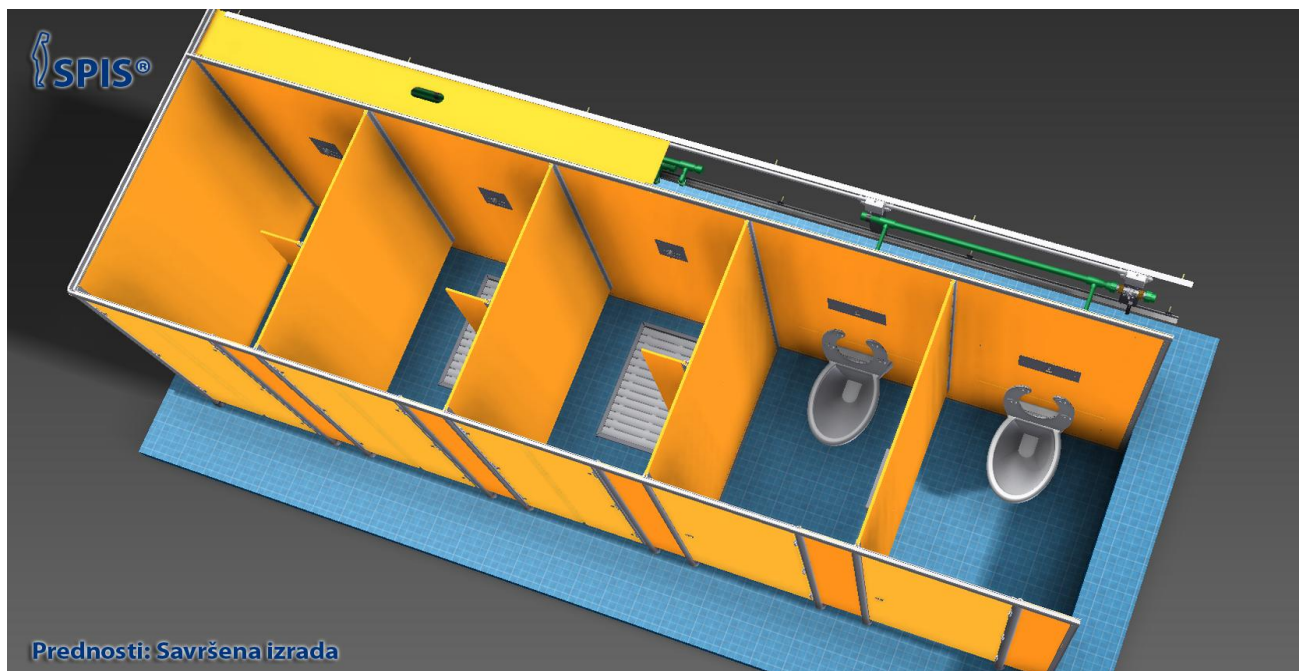
*vreme za sušenje pločica: uračunato

*vreme može biti duže zavisno od složenosti pozicije koja se obrađuje

35m ²	Vrsta radova	VKV radnici	NKV radnici	Radni sati
SPIS®	Sanitarije, Senzorske konzole, unutrašnja vodovodna, kanalizaciona i ventilaciona mreža	1 Vodoinstalater	1 Radnik	8 sata
SPIS®	Modularne Dvostrano Funkcionalne Pregrade, Montažne Zidne Obloge, Sanitarne Kabine & Pregrade Pisoara	1 Bravar	1 Radnik	10 sati
SPIS®	Unutrašnje Elektroinstalacije & Kablovi	1 Električar		2 sata
Ukupno		3 VKV radnika	2 NKV radnika	20 sati

*nema potrebe za postavljanjem pločica, vrata, zidarskim niti gipsarskim radovima

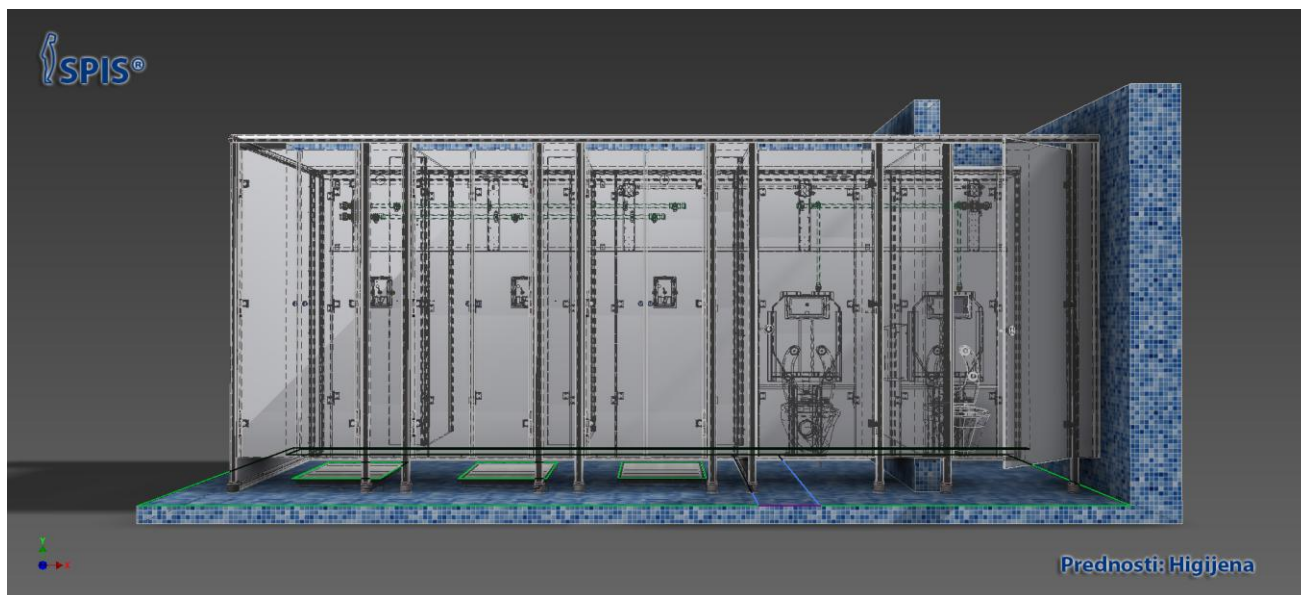
>**Specijalizacija radne snage:** primenom SPIS® sistema bilo koja veća montaža se može izvesti sa "Ograničenim Brojem Specijalizovanih Radnika". Osim "Uštede u Dnevicama" računata i postignuta zahvaljujući kraćem vremenu montaže, ovaj faktor dozvoljava da se svi projekti "Grade Uspešno" čak i u teškim radnim uslovima, van gradskih centara, u zemljama u razvoju gde je teško naći "Visoko Obučenu Radnu Snagu" ili je manje dostupna zbog visokih troškova.



>**Završni efekat u poređenju sa klasičnom metodom:** SPIS® pregrade i zidne obloge su "Fabrički Konstruisane" i predstavljaju "Precizan Sistem Konstruisan po Meri" proizveden iz elemenata velikih dimenzija

sa što manje spojeva nakon montaže. Ovo značajno utiče na uklanjanje naravnina, formirajući lakše "Vizuelno Savršenstvo" koje se zahteva.

>**Higijena i prevencija širenja zaraza:** Završni pregradni zidovi i površine SPIS® sistema su napravljeni od "Higijenskog Materijala" sa "Visokom Preciznošću" u skladu sa strogim zdravstvenim propisima. Posebna pažnja je posvećena "Okovu koji se Ukopava" u osnovni panel čineći tako "Ravnu Površinu Laku za Čišćenje". Konstantno unapređivani sa široko poznatim sistemom elektro-senzorskih sanitarija tzv. "bez dodira", Soema proizvodi su dizajnirani sa "Svešću o Higijeni" svodeći mogućnost širenja zaraze na najmanju meru. Na ovaj način možemo reći da SPIS® "Poboljšava Kontrolu Širenja Zaraza" više od bilo kog drugog klasičnog sistema danas, a u isto vreme "Redukuje Troškove Radne Snage" i materijala za održavanje higijene.



>**Efikasnost i mobilnost montaže:** Soema je posebnu pažnju usmerila na "Fleksibilnost", kako bi se "Kraćenjem i Pomeranjem" eliminisale "Greške Završne Obrade" koje se pojavljuju zbog previda i prepreka. U isto vreme, savršeno pripremljen "Modularni Sistem" i "Planovi Instalacija" ne dozvoljavaju greške u procesu montaže i znatno utiču na "Savršen Izgled Projekta". Zahvaljujući "Prefabrikaciji" SPIS® je efikasan i poseban kada je montiran "Sprečavajući Ljudske Greške i Gubitke u Vremenu i Novcu".

>**Brz i jednostavan servis:** "Dugotrajnost Proizvoda" obezbeđuje činjenica da je proizvod "Dizajniran da bude Servisiran". Servis sanitarne opreme, cevi i instalacija nakon montaže SPIS® sistema je "Lak i Jednostavan". Soema sistemi "Garantuju" u svako doba uštedu, brz i lak pristup ključnim instalacijama, podižući na viši nivo "Mogućnost Lakog i Rutinskog Održavanja".

>**Anti-vandal zaštita:** Oprema mora da ima ne samo dug vek trajanja, već mora da "Smanji Broj Krađa", "Popravi štetu nastalu od grafita" i vandalskog ponašanja. Sva oprema i materijali SPIS® sistema su dizajnirani i napravljeni sa istom filozofijom "Anti-vandal Zaštite" kako bi se sve neprijatnosti i dodatni troškovi u vremenu i novcu sveli na minimum.

> **Vodeće rešenje:** od "Projektovanja do Izvođenja" mi tesno saradujemo sa projektantima, izvođačima i krajnjim korisnicima, nudimo inženjerima "Tehničke Savete" kao i "Podršku pri Projektovanju", "Specifikacije" i "Usaglašavanje sa odgovarajućim pravilnicima i regulativama". Naše industrijsko znanje je sticano kroz neke od najzahtevnijih projekata, dajući nam mogućnost da ugradimo sa uspehom u SPIS® "25 Godina Iskustva" koje garantuje "Uštedu plus Brzinu", "Glatko Funkcionisanje", "Dugotrajnost" i "Profesionalizam". **Bez dvoumljenja SPIS® je "Najfleksibilnije" i "Najsigurnije Tržišno Rešenje" koje novac može da kupi.**

SPIS®: IDEMO NAPRED!